

# 患者さま満足度調査の結果 <入院部門>

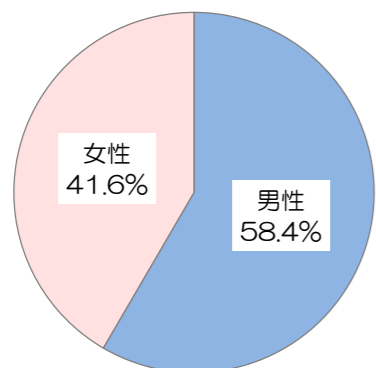
平成28年3月1日～4月14日実施、回答者数178人

調査病院平均：同内容の調査実施 83病院の平均値（平均病床数：412床）

\*インデックスは、「非常に満足」を100点、「満足」を75点、「どちらともいえない」を50点、「やや不満」を25点、「不満」を0点とした平均評価点

## ■回答者の性別・年齢

有効回答者数： 161人

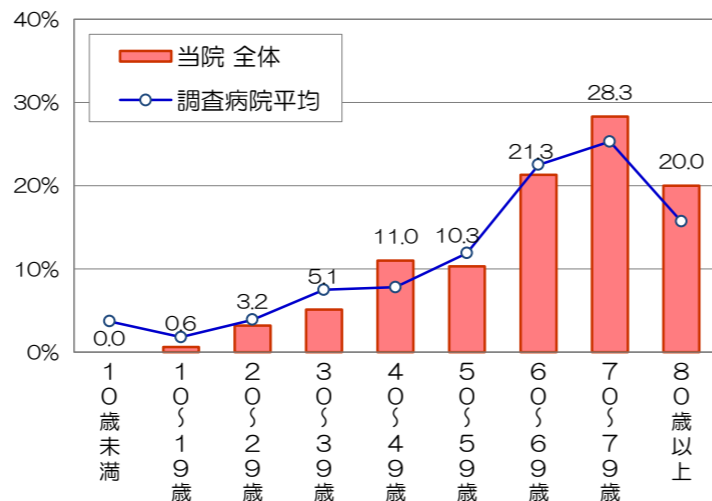


調査病院平均： 男性51.6%、女性48.4%

\*無回答、わからない・該当しないは除外して集計

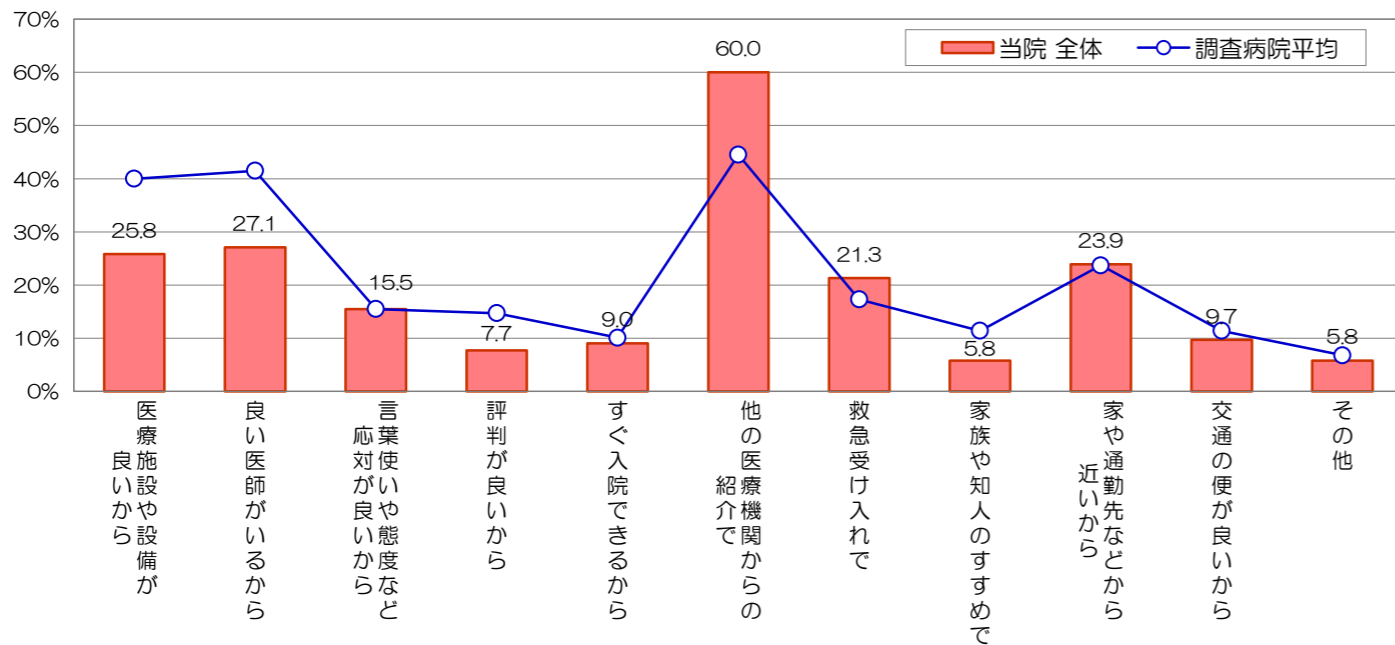
平均年齢： 65.6歳

有効回答者数： 155人 調査病院平均との差： +5.0 歳



## ■当院の選択理由（複数回答可）

有効回答者数： 155人



## ■総合評価点

有効回答者数： 164人

「総合的に当院を100点満点で評価すると、何点ぐらいになりますか」

平均評価点： 86.2点

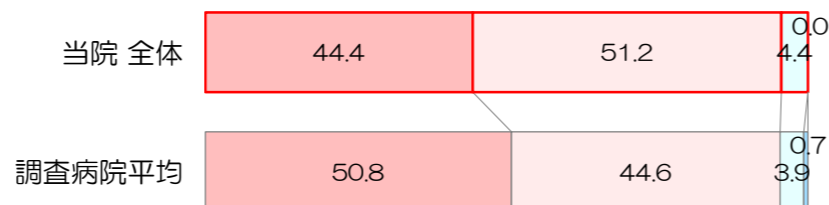
調査病院平均との差： +1.8 点

## ■紹介・推薦意向

有効回答者数： 160人

「知人等に、当院を紹介や推薦したいと思いますか」

是非したい まあしたい あまりしたくない 全くしたくない



## ■個別項目の満足度

