

患者さま満足度調査の結果 <入院部門>

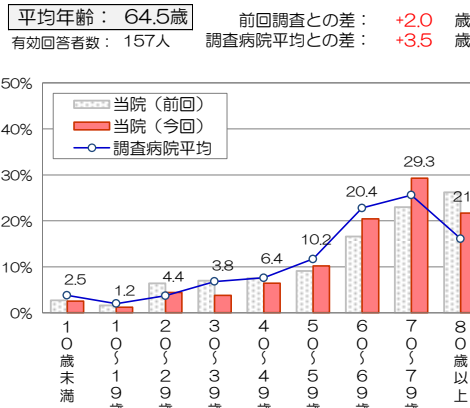
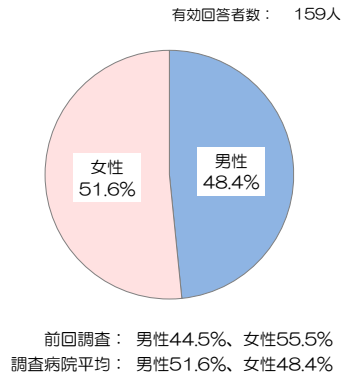
平成30年2月22日～3月31日実施、回答者数162人

前回調査：平成29年3月8日～4月7日実施（回答者数：198人）
 調査病院平均：同内容の調査実施 91病院の平均値（平均病床数：427床）

*インデックスは、「非常に満足」を100点、「満足」を75点、「どちらともいえない」を50点、「やや不満」を25点、「不満」を0点とした平均評価点

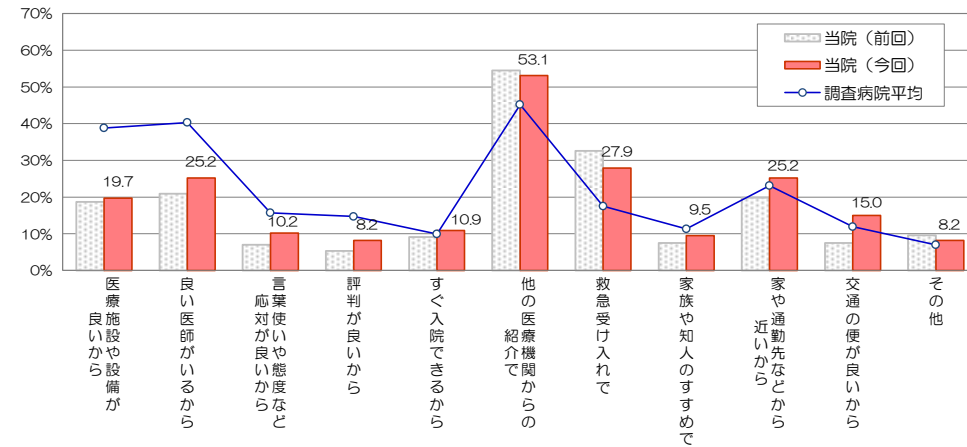
■回答者の性別・年齢

*無回答、わからない・該当しないは除外して集計



■当院の選択理由（複数回答可）

有効回答者数： 147人



■総合評価点

有効回答者数： 150人

「総合的に当院を100点満点で評価すると、何点くらいになりますか」

平均評価点： 83.4点

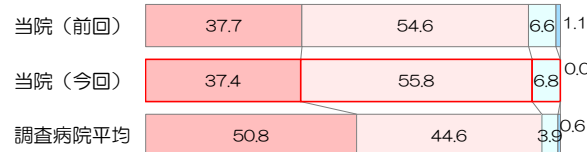
前回調査との差： -0.6 点
 調査病院平均との差： -2.3 点

■紹介・推薦意向

有効回答者数： 147人

「知人等に、当院を紹介や推薦したいと思われますか」

是非したい まあしたい あまりしたくない 全くしたくない



■個別項目の満足度

