

入院患者満足度調査の結果

*無回答、わからない・該当しないは除外して集計

*個別満足度のインデックスは、非常に満足：100点、満足：75点、どちらともいえない：50点、やや不満：25点、不満：0点とした平均評価点

平成31年2月19日～3月18日実施

当院全体 回答者数：204人

調査病院平均：同内容の調査実施37病院の平均値（平均病床数：487床）

前回調査：平成30年2月22日～3月31日実施（回答者数：162人）

当院全体

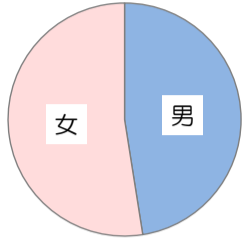
***：前回調査設問なし

*：前回調査とワディグが多少異なる

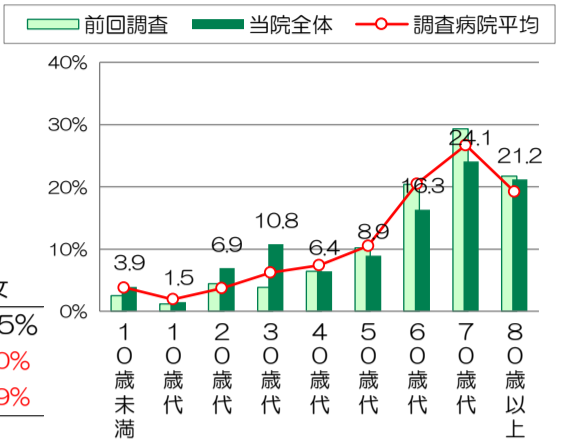
■回答者の性別・年齢

有効回答者数：202人

調査病院 前回調査
平均差 平均年齢 平均年齢との差
平均年齢：60.4歳 -1.8歳 -4.1歳

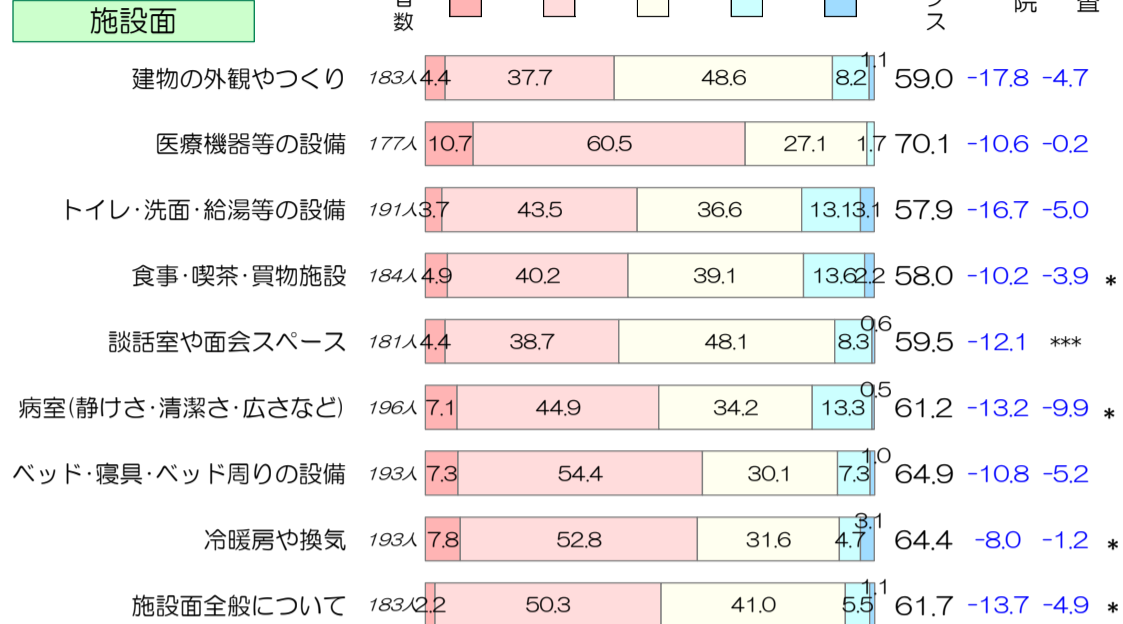


当院全体 47.5% 52.5%
調査病院平均差 -4.0% +4.0%
前回調査との差 -0.9% +0.9%



■個別項目の満足度

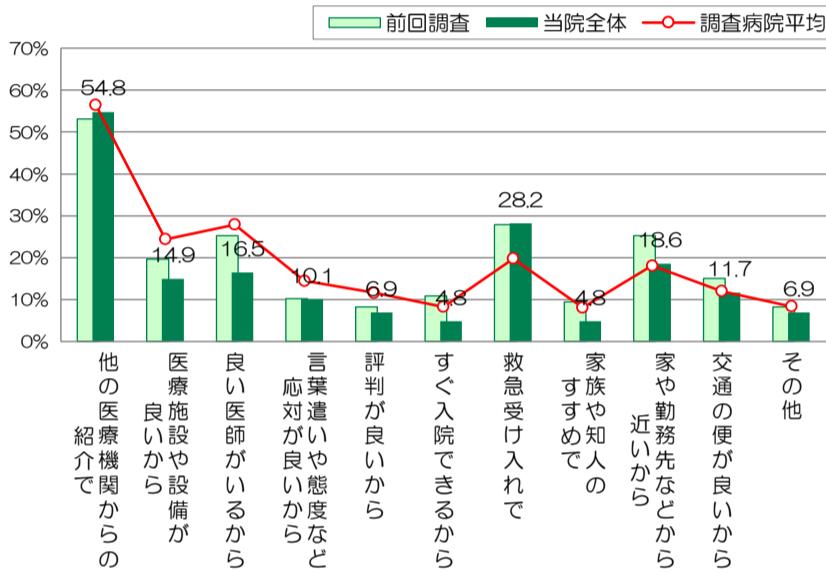
有効回答者数 単位：% (0.0は非表示) インデックス 調査病院平均差 前回調査との差



■当院の選択理由 (複数回答可)

有効回答者数：188人

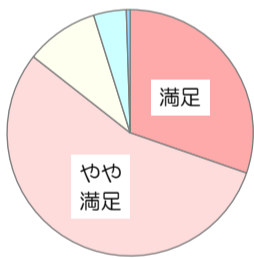
(※前回調査は質問形式が異なる)



■総合満足度

有効回答者数：188人

「当院について、総合的にはどう思われますか」



満足度	当院全体	調査病院平均差	前回調査設問なし
満足	30.3%	-25.5%	***
やや満足	55.3%	+19.8%	***
どちらともいえない	9.6%	+2.5%	***
やや不満	4.3%	+3.0%	***
不満	0.5%	+0.2%	***

■総合評価点

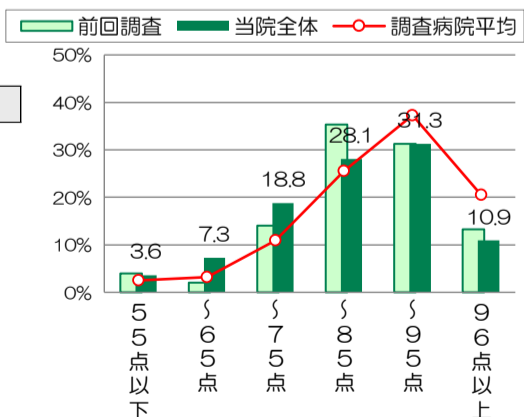
有効回答者数：192人

「100点満点で評価すると、何点ぐらいになりますか」

平均評価点：81.6点

調査病院平均差：-4.6点

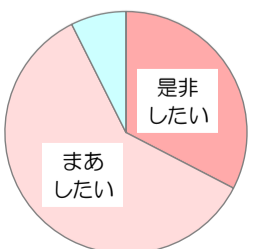
前回調査との差：-1.8点



■紹介・推薦意向

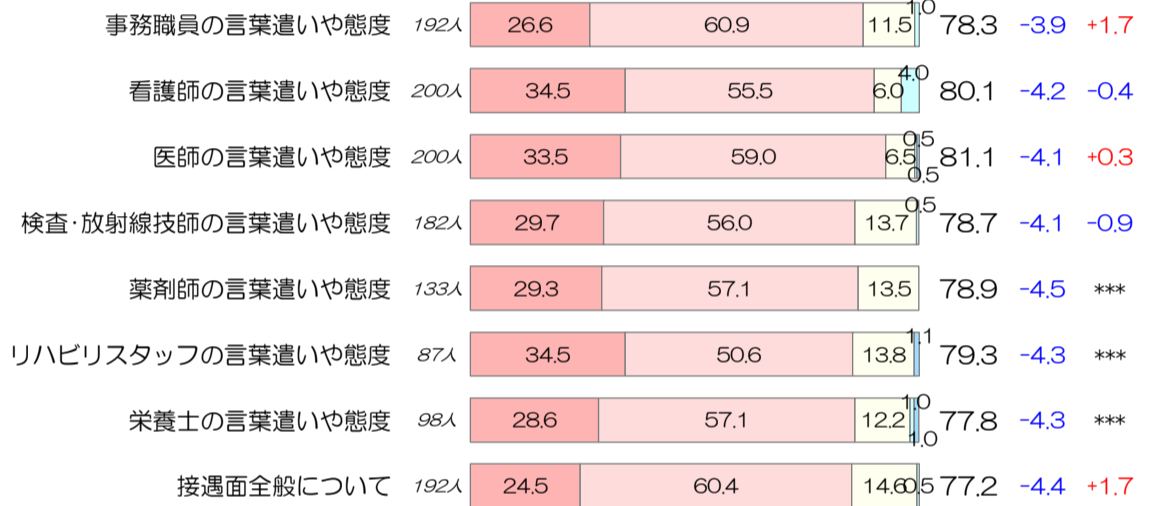
有効回答者数：190人

「知人等に、当院を紹介や推薦したいと思いますか」

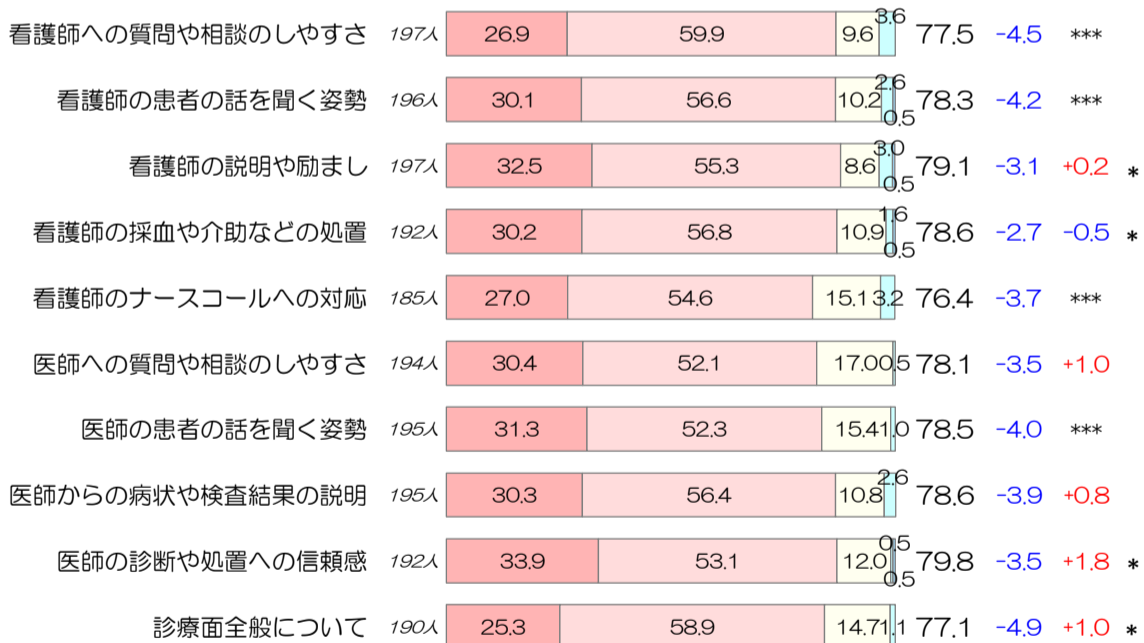


意向	当院全体	調査病院平均差	前回調査との差
是非したい	32.6%	-18.2%	-4.8%
まあしたい	60.0%	+15.5%	+4.2%
あまりしたくない	7.4%	+3.2%	+0.6%
全くしたくない	0.0%	-0.5%	0.0%

■接遇面



■診療面



■サービス体制面

