

看護職員配置について

当病棟は、急性期一般入院料1（7対1）算定の

手厚い看護を実施しております。

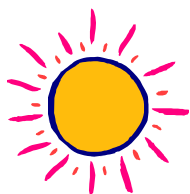
変則2交代勤務体制で入院患者の看護を行います。

2階病棟

日勤帯

8時15分～17時00分

平日は平均して看護師1人あたり3～4人の患者を担当します。
土・日・祝日については、入院患者数、医療・看護内容によって
看護師人員を増減しています。



夜勤帯

遅出：12時45分～21時30分 看護師配置 4人

夜勤：20時30分～9時15分 看護師配置 3～4人

入院患者数、医療・看護内容によって受け持ち患者数は変動しますが、
看護師1人あたり10～15人の患者を担当します。



富士宮市立病院 病院長

看護職員配置について

当病棟は、急性期一般入院料 1（7対1）算定の

手厚い看護を実施しております。

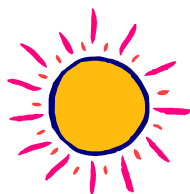
変則 2 交代勤務体制で入院患者の看護を行います。

3 A 病棟

日勤帯

8時15分～17時00分

平日は平均して看護師1人あたり3～4人の患者を担当します。
土・日・祝日については、入院患者数、医療・看護内容によって
看護師人員を増減しています。



夜勤帯

遅出 : 12時45分～21時30分 看護師配置 4人

夜勤 : 20時30分～ 9時15分 看護師配置 3人

入院患者数、医療・看護内容によって受け持ち患者数は変動しますが、
看護師1人あたり10～15人の患者を担当します。



富士宮市立病院 病院長

看護職員配置について

当病棟は、急性期一般入院料1（7対1）算定の

手厚い看護を実施しております。

変則2交代勤務体制・3交代勤務体制で

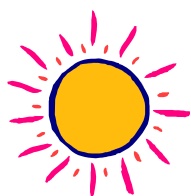
入院患者の看護を行います。

3 B 病棟

日勤帯

8時15分～17時00分

平日は平均して看護師1人あたり3～4人の患者を担当します。
土・日・祝日については、入院患者数、医療・看護内容によって
看護師人員を増減しています。



夜勤帯

遅出 : 12時30分～21時15分 看護師配置 2人

夜勤 : 20時30分～ 9時15分 看護師配置 2人

準夜 : 16時30分～ 1時15分 看護師配置 1人

深夜 : 0時30分～ 9時15分 看護師配置 1人

入院患者数、医療・看護内容によって受け持ち患者数は変動しますが、
看護師1人あたり10～15人の患者を担当します。



富士宮市立病院 病院長

看護職員配置について

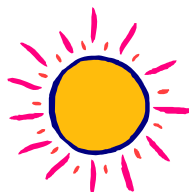
当病棟は、急性期一般入院料1（7対1）算定の

手厚い看護を実施しております。

変則2交代勤務体制で入院患者の看護を行います。

4 A 病棟

日勤帯



8時15分～17時00分

平日は平均して看護師1人あたり3～4人の患者を担当します。
土・日・祝日については、入院患者数、医療・看護内容によって
看護師人員を増減しています。

夜勤帯



遅出：12時45分～21時30分 看護師配置 3人

夜勤：20時30分～9時15分 看護師配置 3人

入院患者数、医療・看護内容によって受け持ち患者数は変動しますが、
看護師1人あたり10～15人の患者を担当します。

富士宮市立病院 病院長

看護職員配置について

当病棟は、急性期一般入院料1（7対1）算定の

手厚い看護を実施しております。

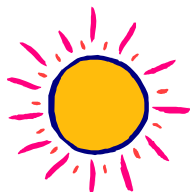
変則2交代勤務体制で入院患者の看護を行います。

4 B 病棟

日勤帯

8時15分～17時00分

平日は平均して看護師1人あたり3～4人の患者を担当します。
土・日・祝日については、入院患者数、医療・看護内容によって
看護師人員を増減しています。



夜勤帯

遅出：12時45分～21時30分 看護師配置 3人

夜勤：20時30分～9時15分 看護師配置 3人

入院患者数、医療・看護内容によって受け持ち患者数は変動しますが、
看護師1人あたり10～15人の患者を担当します。



富士宮市立病院 病院長

看護職員配置について

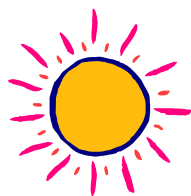
当病棟は、急性期一般入院料1（7対1）算定の

手厚い看護を実施しております。

変則2交代勤務体制で入院患者の看護を行います。

5 A 病棟

日勤帯



8時15分～17時00分

平日は平均して看護師1人あたり3～4人の患者を担当します。
土・日・祝日については、入院患者数、医療・看護内容によって
看護師人員を増減しています。

夜勤帯



遅出：12時45分～21時30分 看護師配置 4人

夜勤：20時30分～9時15分 看護師配置 4人

入院患者数、医療・看護内容によって受け持ち患者数は変動しますが、
看護師1人あたり10～15人の患者を担当します。

富士宮市立病院 病院長

看護職員配置について

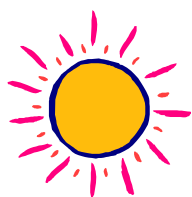
当病棟は、急性期一般入院料1（7対1）算定の

手厚い看護を実施しております。

変則2交代勤務体制で入院患者の看護を行います。

5 B 病棟

日勤帯



8時15分～17時00分

平日は平均して看護師1人あたり3～4人の患者を担当します。
土・日・祝日については、入院患者数、医療・看護内容によって
看護師人員を増減しています。

夜勤帯



遅出：12時45分～21時30分 看護師配置 4人

夜勤：20時30分～9時15分 看護師配置 3人

入院患者数、医療・看護内容によって受け持ち患者数は変動しますが、
看護師1人あたり10～15人の患者を担当します。

富士宮市立病院 病院長

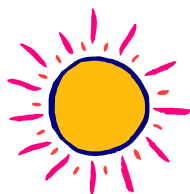
看護職員配置について

当病棟は、地域包括ケア病棟入院料2（13対1）算定の

手厚い看護を実施しております。

2交代勤務体制で入院患者の看護を行います。

地域包括ケア病棟



日勤帯

8時15分～17時00分

8時15分～21時00分

平日は平均して看護師1人あたり4～5人の患者を担当します。

土・日・祝日については、入院患者数、医療・看護内容によって看護師人員を増減しています。



夜勤帯

夜勤：20時15分～9時00分 看護師配置 2人

入院患者数、医療・看護内容によって受け持ち患者数は変動しますが、看護師1人あたり15～20人の患者を担当します。

富士宮市立病院 病院長