

看護職員配置について

当病棟は、急性期病院 A 一般入院料（7 対 1）算定の

手厚い看護を実施しております。

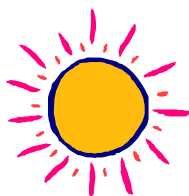
変則 2 交代勤務体制で入院患者の看護を行います。

2 階 病 棟

日勤帯

8 時 15 分 ~ 17 時 00 分

平日は平均して看護師 1 人あたり 3 ~ 4 人の患者を担当します。
土・日・祝日については、入院患者数、医療・看護内容によって
看護師人員を増減しています。



夜勤帯

遅出 : 12 時 45 分 ~ 21 時 30 分 看護師配置 4 人

夜勤 : 20 時 30 分 ~ 9 時 15 分 看護師配置 3 ~ 4 人

入院患者数、医療・看護内容によって受け持ち患者数は変動しま
すが、看護師 1 人あたり 10 ~ 15 人の患者を担当します。



富士宮市立病院 病院長

看護職員配置について

当病棟は、急性期病院 A 一般入院料（7対1）算定の

手厚い看護を実施しております。

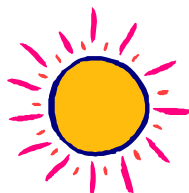
変則 2 交代勤務体制で入院患者の看護を行います。

3 A 病棟

日勤帯

8時15分～17時00分

平日は平均して看護師1人あたり3～4人の患者を担当します。
土・日・祝日については、入院患者数、医療・看護内容によって
看護師人員を増減しています。



夜勤帯

遅出 : 12時45分～21時30分 看護師配置 4人

夜勤 : 20時30分～ 9時15分 看護師配置 3人

入院患者数、医療・看護内容によって受け持ち患者数は変動しますが、
看護師1人あたり10～15人の患者を担当します。



富士宮市立病院 病院長

看護職員配置について

当病棟は、急性期病院 A 一般入院料（7 対 1）算定の

手厚い看護を実施しております。

変則 2 交代勤務体制・3 交代勤務体制で

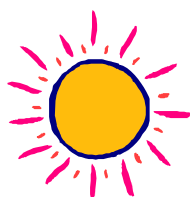
入院患者の看護を行います。

3 B 病棟

日勤帯

8 時 15 分～17 時 00 分

平日は平均して看護師 1 人あたり 3～4 人の患者を担当します。
土・日・祝日については、入院患者数、医療・看護内容によって
看護師人員を増減しています。



夜勤帯

遅出 : 12 時 30 分～21 時 15 分 看護師配置 2 人

夜勤 : 20 時 30 分～ 9 時 15 分 看護師配置 2 人

準夜 : 16 時 30 分～ 1 時 15 分 看護師配置 1 人

深夜 : 0 時 30 分～ 9 時 15 分 看護師配置 1 人

入院患者数、医療・看護内容によって受け持ち患者数は変動しま
すが、看護師 1 人あたり 10～15 人の患者を担当します。



富士宮市立病院 病院長

看護職員配置について

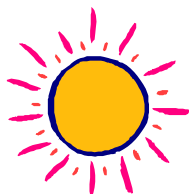
当病棟は、急性期病院 A 一般入院料（7 対 1）算定の

手厚い看護を実施しております。

変則 2 交代勤務体制で入院患者の看護を行います。

4 A 病棟

日勤帯



8 時 15 分 ~ 17 時 00 分

平日は平均して看護師 1 人あたり 3 ~ 4 人の患者を担当します。
土・日・祝日については、入院患者数、医療・看護内容によって
看護師人員を増減しています。

夜勤帯



遅出 : 12 時 45 分 ~ 21 時 30 分 看護師配置 3 人

夜勤 : 20 時 30 分 ~ 9 時 15 分 看護師配置 3 人

入院患者数、医療・看護内容によって受け持ち患者数は変動しま
すが、看護師 1 人あたり 10 ~ 15 人の患者を担当します。

富士宮市立病院 病院長

看護職員配置について

当病棟は、急性期病院 A 一般入院料（7 対 1）算定の

手厚い看護を実施しております。

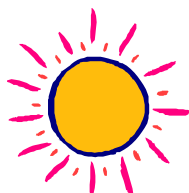
変則 2 交代勤務体制で入院患者の看護を行います。

4 B 病棟

日勤帯

8 時 15 分 ~ 17 時 00 分

平日は平均して看護師 1 人あたり 3 ~ 4 人の患者を担当します。
土・日・祝日については、入院患者数、医療・看護内容によって
看護師人員を増減しています。



夜勤帯

遅出：12 時 45 分 ~ 21 時 30 分 看護師配置 3 人

夜勤：20 時 30 分 ~ 9 時 15 分 看護師配置 3 人

入院患者数、医療・看護内容によって受け持ち患者数は変動しま
すが、看護師 1 人あたり 10 ~ 15 人の患者を担当します。



富士宮市立病院 病院長

看護職員配置について

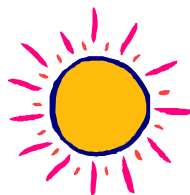
当病棟は、急性期病院 A 一般入院料（7 対 1）算定の

手厚い看護を実施しております。

変則 2 交代勤務体制で入院患者の看護を行います。

5 A 病棟

日勤帯



8 時 15 分～ 17 時 00 分

平日は平均して看護師 1 人あたり 3～4 人の患者を担当します。
土・日・祝日については、入院患者数、医療・看護内容によって
看護師人員を増減しています。

夜勤帯



遅出： 12 時 45 分～ 21 時 30 分 看護師配置 4 人

夜勤： 20 時 30 分～ 9 時 15 分 看護師配置 4 人

入院患者数、医療・看護内容によって受け持ち患者数は変動しま
すが、看護師 1 人あたり 10～15 人の患者を担当します。

富士宮市立病院 病院長